

**COMMUNE DE BURTIGNY**  
Nom des rues

Adresses des bâtiments  
et attribution du nom des rues

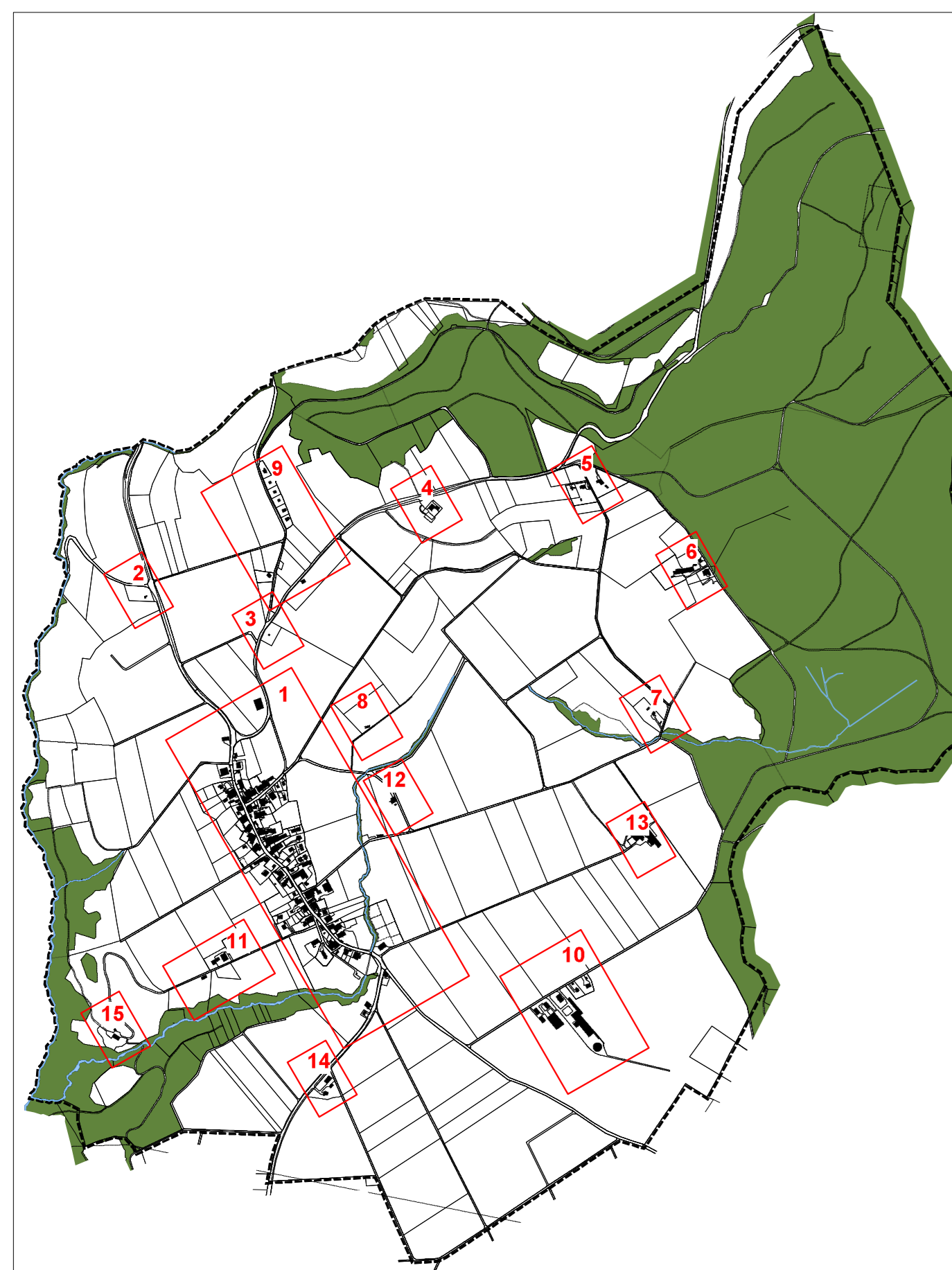
Approuvé par la Municipalité de Burtigny dans sa séance du

Le Syndic : Georges KAEPER La Secrétaire : Verena TROXLER

Plan cadastral établi sur la base de la mensuration cadastrale, fourni par l'ASIT en juillet 2010

GEA validation et standard SA architectes - urbanistes FSU  
10000 Burg 20 139 000 1302 Lausanne tél 021 912 01 41 info@gea.ch  
www.gea.ch

**PLAN DE LOCALISATION**  
échelle 1 : 15'000



**Nom des rues**  
échelle 1 : 1'000

**LEGENDE**

- |  |   |
|--|---|
| 2 N° d'adresse (correspond à l'entrée de bâtiment) | A Administration communale                |
| 3 Route des Mâtégasses                             | B Auberge communale                       |
| 4 Chemin des Oches                                 | C Place de l'Abbaye                       |
| 5 Chemin du Piazex                                 | D Centrale de chauffage à bois à distance |
| 6 Route de Pivoindavaux                            | E Eglise et cimetière                     |
| 7 Chemin du Fau                                    | F Stand                                   |
| 8 Chemin des Creuses                               |   |
| 9 Chemin de Maison Rouge                           |   |
| 10 Chemin de la Cambarde                           |   |
| 11 Chemin de l'Eglise                              |   |
| 12 Chemin des Ravlères                             |   |
| 13 Chemin des Tatettes                             |   |
| 14 Route du Molard                                 |   |
| 15 Chemin sur la Moite                             |   |
| 16 Chemin de Chéaz                                 |   |
| 17 Chemin de Boudocul                              |   |
| 18 Place du Tillod                                 |   |
| 19 Chemin des Clavelères                           |   |

