



**Bienvenue au printemps !**



Voici un nouveau banc pour pouvoir rêvasser en toute quiétude avec  
une vue imprenable ... !

---

---

## **Election complémentaire d'un nouveau conseiller municipal**

Suite au départ de Mme Maude Redard, des élections complémentaires auront lieu le **18 mai 2025**.

En cas de second tour, celui-ci se déroulera le **dimanche 08 juin 2025**.

Cette élection aura lieu selon le système majoritaire à deux tours (majorité absolue au premier tour et relative en cas de second tour) ; une élection tacite est possible dès le 1<sup>er</sup> tour.

Les listes de candidature sont à retirer à l'administration communale.

**Elles sont à déposer, au complet, au greffe municipal jusqu'au mardi 22 avril à 12h00 précises (dernier délai) pour le 1<sup>er</sup> tour et le 20 mai pour le second. L'envoi par la poste ou par courriel n'est pas admis.**

Ont le droit de participer au scrutin - droit de vote et d'éligibilité (selon art.5 de la LEPD) :

- tous les citoyens suisses, hommes et femmes, âgés de 18 ans révolus, qui ont leur domicile politique dans la commune et sont inscrits au rôle des électeurs ;
- tous les citoyens étrangers, hommes et femmes, âgés de 18 ans révolus, qui résident en Suisse au bénéfice d'une autorisation depuis 10 ans au moins et sont domiciliées dans le Canton de Vaud depuis 3 ans au moins, qui ont leur domicile politique dans la commune et sont inscrits au rôle des électeurs.

---

## **Ouverture du greffe pendant les vacances pascales**

Le greffe sera ouvert le mercredi de 10 h 00 à 12 h 00 et répondra au téléphone le jeudi de 14 h 00 à 16 h 00.

Pour le dépôt des listes, vous pouvez passer le mercredi toute la journée, le jeudi après-midi ou le vendredi matin. Le greffe sera également ouvert le mardi 22 avril de 10 h 00 à 12 h 00.

Les horaires du contrôle de l'habitant sont inchangés, mais il sera fermé pendant le week-end prolongé de Pâques.

Pour information, le contrôle de l'habitant sera également fermé le vendredi de l'Ascension.

---

---

## Démarchage à domicile : quelques conseils

La fin de l'hiver et le retour des beaux jours annoncent la reprise des activités de démarcheurs itinérants auprès de la population. Différents services sont proposés tels que le nettoyage des façades, de la toiture, des dalles de jardin, l'exécution de travaux de terrassement, de peinture, de traitements anti-mousses ou encore de goudronnage.

Parfois, des démarcheurs peuvent se montrer pressants, surtout à l'endroit de personnes âgées. Pour prévenir d'éventuelles déconvenues lors de la réalisation de ces travaux, les conseils suivants peuvent être donnés :

- Ne laissez pas des démarcheurs s'introduire chez vous.
- Demandez aux personnes qui se présentent à votre domicile de s'identifier par leur nom propre ou par celui de leur entreprise.
- Exigez un devis clair par écrit avant la réalisation de travaux et ne versez pas d'acompte.
- Soyez attentifs aux conditions dans lesquelles les travaux seront réalisés. Demandez des précisions à ce propos. Les normes légales et en particulier environnementales doivent être respectées.
- N'hésitez pas à faire appel à la police en cas de problème.

---

## Dossier électronique du patient (DEP)

Le « Dossier Électronique du Patient (DEP) » est votre dossier de santé en ligne, disponible par internet, qui vous appartient et qui contient des documents de santé utiles.

Ils sont déposés par des institutions et des professionnel-le-s de santé (p. ex. ordonnances, résultats de laboratoires, rapports de sortie de l'hôpital, carnet de vaccination, radiographies) ou par vous-même (p. ex. directives anticipées).

Vous en êtes propriétaire et décidez quel-le-s professionnel-le-s de santé peuvent y accéder.

En cas d'intérêt, vous pouvez vous adresser à Réseau Santé La Côte

Réseau santé  
Z. A. La Pièce 1  
Bâtiment A  
c/o Ichibani  
1180 Rolle  
Tél. 021 822 43 20  
Fax 021 822 43 29

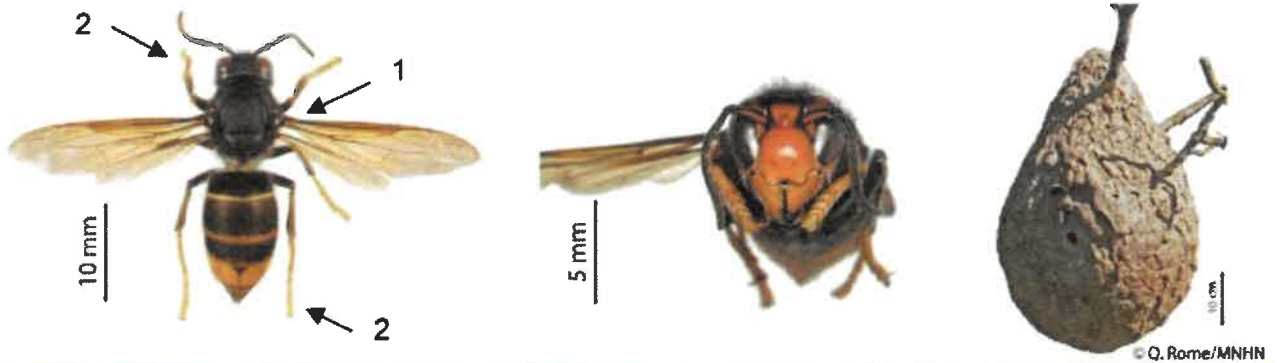
Horaires  
du lundi au vendredi  
de 8h30 à 12h00  
et de 13h30 à 17h00



---

## Le frelon asiatique

Plus la surveillance sera active, plus la lutte sera efficace ! Toute observation de cet insecte est à annoncer sur le site [www.frelonasiatique.ch](http://www.frelonasiatique.ch)



---

## Emondage des haies et élagage des arbres

La Municipalité vous rappelle qu'en bordure des routes et chemins publics, les haies doivent être émondées et les arbres élagués, selon les articles 8 et 10 du Règlement d'application du 19 janvier 1994 de la Loi du 10 décembre 1991 sur les routes.

### EMONDAGE DES HAIES :

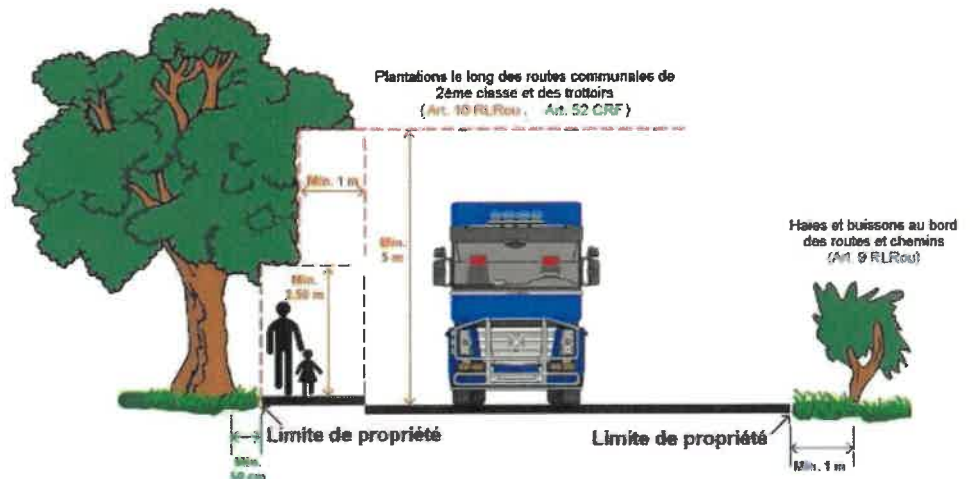
- à la limite de la propriété
- à une hauteur maximale de 0.60 m lorsque la visibilité doit être maintenue et de 2 m dans les autres cas

### ELAGAGE DES ARBRES :

- au bord des chaussées : à 5 m de hauteur et à 1 m à l'extérieur

Les propriétaires fonciers et fermiers sont invités à exécuter ce travail le plus rapidement possible, dernier délai le 31 juillet 2025, faute de quoi cette tâche sera exécutée d'office par un tiers (ou un professionnel) et à leurs frais, selon

article 15 du règlement précité. La Municipalité peut toutefois accorder des délais différenciés en fonction de l'emplacement des haies et arbres dont il est question et de la gêne qu'ils peuvent occasionner.



---

## Office fédéral de topographie swisstopo

L'Office fédéral de topographie swisstopo effectuera des **vols de mensuration dans le sud-ouest de la Suisse durant la période du 19 mars au 30 avril 2025**.

Ces vols de mesure sont prévus dans les cantons de FR, GE, NE et VD et serviront à collecter des données LiDAR. Dans la zone d'approche de l'aéroport de Genève et le plateau vaudois, les vols de mensuration devront en partie avoir lieu de nuit, afin de ne pas perturber le trafic aérien régulier.

Les données LiDAR ainsi collectées constituent la base de modèles numériques d'élévation de haute précision, disponibles gratuitement. Ces modèles sont utilisés, par exemple, pour calculer les pentes, établir des cartes de risques, réaliser des cadastres de bruit, calculer des volumes ou encore pour l'aménagement du territoire.

Les vols sont effectués en fonction des autorisations de vol accordées par le service de contrôle aérien Skyguide, des conditions météorologiques, de la végétation et de la neige à différentes altitudes.

Pour ces vols, des avions à hélices de type P2012 SMP (HB-LVS), Caravan 208B (HB-TEN) ou T206H (HB-CZY) seront utilisés. Leur altitude de vol est généralement d'environ 2000 mètres au-dessus du sol.

Par conséquent, entre le 19 mars et le 30 avril, des émissions sonores temporaires et de très faible niveau pourraient être perceptibles dans le périmètre concerné pendant 4 à 5 nuits au maximum.

Informations complémentaires

- Balayage Laser (laser scanning) :  
<https://www.swisstopo.admin.ch/fr/balayage-laser-laser-scanning>
- Campagnes d'acquisition de données LiDAR :  
<https://www.swisstopo.admin.ch/fr/donnees-lidar-swisstopo>
- Périmètre des vols de nuits effectués du 19 mars au 30 avril 2025 :  
<https://s.geo.admin.ch/514wrxth0gi>

---

**Le printemps est là ! Nous avons envie de prendre soin de notre jardin, de notre terrasse, ... Quelques règles de bon voisinage sont à suivre.**

### Extrait du règlement de police art. 66 al. 2

<sup>2</sup> L'usage des tondeuses, des débroussailleuses, des scies électriques et tous engins bruyants et susceptibles de gêner le voisinage est interdit :

a. de 20h00 à 7h00 ainsi que les jours de repos publics.

b. entre 12h00 et 13h00 ainsi que le samedi, avant 8h00 et après 18h00.



**Repas de soutien jeunesse de Burtigny**

# Rösti vacherin

**Samedi 19 avril 2025**

*Grande salle de Burtigny*

*Verre de bienvenue servi dès 19h*

*Adultes : 35.- par personne*

*Enfants : 1.- par année jusqu'à 12 ans*

**BAR  
AMBIANCE  
DES 22H**

*Inscription jusqu'au 11 avril*  
*Au 076 530 98 54*





**SWISS BIKE REPAIR**

VENTE / RÉPARATION DE VÉLOS À DOMICILE

## Nous serons présents à la place du Battoir

**Le dimanche 6 avril  
de 8h30 à 13h**

Swiss Bike Repair se déplace **rapidement** et **facilement** où tu le souhaites !

**Facile** à organiser et intervention **rapide**, contacte-nous pour prendre rendez-vous !



[www.swissbikerepair.ch](http://www.swissbikerepair.ch)

Vente : +41 76 497 58 00

Réparation : +41 76 804 64 97





**SWISS BIKE REPAIR**

VENTE / RÉPARATION DE VÉLOS À DOMICILE

## Nous serons présents à la place du Battoir

**Les mercredi 21 mai, 18 juin, 16 juillet et  
17 septembre  
De 13h30 à 17h30**

Swiss Bike Repair se déplace **rapidement** et **facilement** où tu le souhaites !

**Facile** à organiser et intervention **rapide**, contacte-nous pour prendre rendez-vous !



[www.swissbikerepair.ch](http://www.swissbikerepair.ch)

Vente : +41 76 497 58 00

Réparation : +41 76 804 64 97



# Soirées jeux à Burtigny

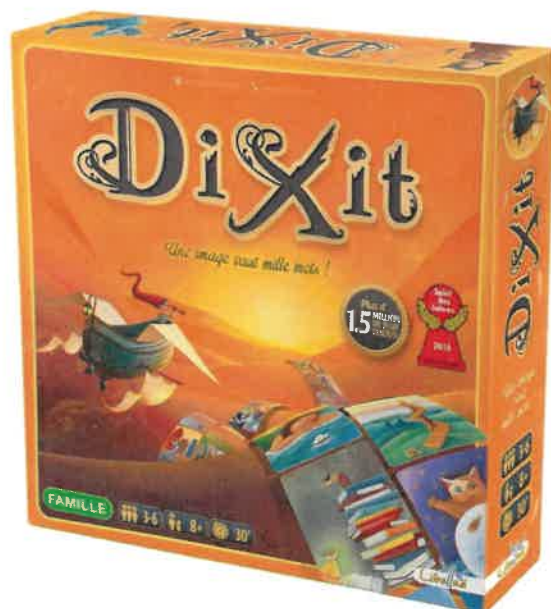
Ch. de l'Eglise 3, 19h-22h

Dates: 12.5, 9.6, 14.7, 11.8,  
8.9, 13.10, 10.11, 8.12  
(sans inscription)

Viens découvrir des jeux de stratégie,  
d'ambiance, coopératifs... ou viens  
partager tes jeux préférés !

Thé et café à disposition. Des snacks  
et autres boissons sont bienvenus!

Infos: Isabelle Court, 079 137 73 07  
Sébastien Cottier, 077 416 13 18





## Activités, printemps 2025

**Dimanche 18 mai, 8h30-10h30**

### **Concert de printemps**

*Symphonie de la forêt : À l'écoute du chant des oiseaux*

Forêt & Nature vous propose de partir à la découverte de l'avifaune de nos forêts, sous la conduite de Frank Rein, animateur-nature professionnel.

Une balade d'observation et d'écoute, à la recherche de tous les sons d'oiseaux. Introduction à l'ornithologie et reconnaissance des oiseaux communs de nos forêts.

Cette première balade-découverte est réservée aux adultes. Merci aux participants de se munir de jumelles. A l'issue de la balade, un apéritif est offert à la cabane des Mouilles.



© Vogelwarte.ch

12 personnes maximum.

Inscriptions auprès de Başak Zanon au 076 560 08 63, [basak.zanon@burtigny.ch](mailto:basak.zanon@burtigny.ch)

Participation, CHF 10.-. Paiement sur place.

L'activité est maintenue en cas de pluie. Durée, 2h.



Rendez-vous à 8h30 à l'entrée de la forêt, au-dessus de La Pastorale

**Samedi 14 juin, 10h00-13h00**

### **Activité participative au Canapé forestier,**

Pour poursuivre les derniers travaux de finition au canapé forestier, Forêt & Nature a besoin de votre aide !

Rejoignez-nous pour partager un moment convivial en pleine nature et contribuer à l'aménagement de cet espace de détente.

Un pique-nique aura lieu à la fin de l'activité. Merci à chacun d'apporter son repas.



Sans inscription.

Renseignement, Bernard Pichon 079 219 11 83.

L'activité est annulée en cas de pluie.



Rendez-vous à 10h00 au Canapé forestier des Mouilles

Nous nous réjouissons de ces moments en pleine nature avec vous !

## Numéros d'urgence :

144	Ambulance
1414	Rega
117	Police
118	Pompiers
145	Centre toxicologique
143	La Main tendue
147	Ligne pour les jeunes
0848 133 133	Médecin de garde

[garde.svph.ch](http://garde.svph.ch) Pharmacie de garde

### Heure d'ouverture pour le contrôle de l'habitant

Lundi de 17 à 19 h00

Vendredi de 08 à 10 h 00

Vendredi 30 mai 2025, le bureau sera exceptionnellement fermé.



**TU PASSES COMMANDE.  
TON CHIEN EN FAIT LES FRAIS.**

**OUVRE L'ŒIL LORS  
DE L'ACHAT D'UN CHIEN.**

Un chien ne s'achète pas en un seul clic. Fais sa connaissance avant de l'adopter. Plus d'infos sur : [acheter-chien.ch](http://acheter-chien.ch)

Association suisse pour la protection des animaux  
SUISSE  
PROTECTION ANIMALE  
SUISSE ANIMALSCHAFT

## Agenda

### Avril

05	09h00	Troc +42 ou-	Carole Kämpf
06	08h30	Réparation de vélo au battoir	Swiss Bike Repair
19	19h00	Repas de soutien	Jeunesse de Burtigny

### Mai

18	08h30	Sortie en forêt	Forêt et Nature
12	19h00	Soirée jeux	I. Court et S. Cottier
21	13h30	Réparation de vélo au battoir	Swiss Bike Repair

### Juin

04	20h00	Conseil Général	Municipalité
09	19h00	Soirée jeux	I. Court et S. Cottier
14	10h00	Activité participative	Forêt et Nature
18	13h30	Réparation de vélo au battoir	Swiss Bike Repair

### Juillet

14	19h00	Soirée jeux	I. Court et S. Cottier
16	13h30	Réparation de vélo au battoir	Swiss Bike Repair

### Août

01		Festivité du 1 <sup>er</sup> Août	Commune de Burtigny
11	19h00	Soirée jeux	I. Court et S. Cottier